



Volkssolidarität Dresden

Miteinander Füreinander

Angebote für pflegende Angehörige

 **VOLKSSOLIDARITÄT**



Volkssolidarität Dresden bietet Hilfe für pflegende Angehörige

Die Pflege- und Betreuung von Pflegebedürftigen in ihrem Haushalt stellt für die Angehörigen eine große Herausforderung dar. Sie fordert eine ständige Präsenz der Pflegepersonen und kostet hohe körperliche und psychische Anstrengungen.

Doch die Mühe lohnt sich: Ein pflegebedürftiger Mensch kann seine Selbstständigkeit in seinen eigenen vier Wänden durch die gewohnte Umgebung länger behalten und bleibt sowohl seelisch als auch sozial besser integriert.

Damit Angehörige nicht allein gelassen werden, bieten wir vielfältige Hilfe, um die Pflege und Betreuung zu Hause so lange wie möglich zu unterstützen.

Unsere Unterstützungs- und Betreuungsangebote

Pflegeberatung zu Hause	2
Ambulante Pflege	5
Kurzzeitpflege	8
Tagespflege	10
Alltags- und Seniorenbetreuung	12
Hausnotruf	16
Essen auf Rädern	18
Haushaltshilfe	20
Ambulanter Hospizdienst	22
Fahrdienst	24
Pflegesprechstunde	26

Pflegeberatung zu Hause

Durch die Pflegeberatung erhält der Ratsuchende Informationen über mögliche Leistungen der Kranken- und Pflegekassen sowie über Sozialleistungen. Durch die Beratung zur Antragstellung können zustehende Leistungen gesichert werden.

Wann sollte man sich Rat und Hilfe holen?

Es ist sinnvoll, sich rechtzeitig Beratung einzuholen, bevor der Pflegefall eintritt. Oft sind es die kleinen Hilfen, die Erleichterung bringen wie zum Beispiel ein warmes Mittagessen, das nach Hause geliefert wird oder Unterstützung bei der Reinigung der Wohnung oder beim Einkauf. Auch kann der Anschluss eines Hausnotrufes für allein lebende Senioren Sicherheit vermitteln.

Wer kann Pflegeberatung in Anspruch nehmen?

- Menschen, denen es schwer fällt, ihren Alltag allein zu bewältigen
- Menschen, die zur Wiedererlangung ihrer Selbstständigkeit auf Hilfe im pflegerischen Bereich angewiesen sind
- pflegende Angehörige, die auf der Suche nach Unterstützung sind

Für Pflegebedürftige ist ein Beratungsbesuch bei Bezug von Pflegegeld verpflichtend:

Pflegegrad 2, 3 halbjährlich und Pflegegrad 4, 5 vierteljährlich

Neu: Pflegebedürftige mit Pflegegrad 1, die Pflegegeld beziehen und alle Pflegebedürftigen mit Sach-/Kombinationsleistungen haben 2 mal jährlich Anspruch auf Pflegeberatung.

Die Kosten für diese Beratungsbesuche übernimmt die Pflegekasse.

Beratungsthemen sind

- Erfassung des Hilfebedarfes und Einschätzung, ob der richtige Pflegegrad vorliegt
- Beratung zu Pflegesachleistungen, Pflegegeld und Kombinationsleistungen sowie zu Verhinderungspflege, Kurzzeit-, Tagespflege sowie vollstationäre Pflege
- Pflegehilfsmittel, Pflegeverbrauchsmittel
- Verbesserung des Wohnumfeldes
- Pflegekurse, Pflegezeit, Sicherung der Pflegeperson
- Vorsorgevollmacht, Patienten- und Betreuungsverfügung
- Leistungsansprüche aus der Krankenversicherung nach SGB V, Zuzahlungsbefreiung
- Antragstellung über Verordnung häuslicher Krankenpflege
- Prüfung sozialrechtlicher Ansprüche
- Selbsthilfe der Pflegeperson, wie rückschonendes Arbeiten, Transfertechniken und Gesundheitsberatung
- Informationen zu Leistungen und Leistungsvermittlung



Pflegeberatung zu Hause

Kosten Beratungsbesuche

Die Kosten für die Beratungsbesuche bei Pflegegrad 1 bis 5 übernimmt die Pflegekasse.

Zusätzlich zu diesen Hausbesuchen können Sie einen Termin mit unserer ausgebildeten Pflegeberaterin vereinbaren. Diese unterstützt Sie:

- bei Antragstellung des Pflegegrades und beim Begutachtungstermin durch den Medizinischen Dienst der Krankenkassen
- beim Schriftverkehr mit Kassen und Behörden
- bei der Besorgung von Hilfsmitteln
- bei der Auswahl weiterer notwendiger Hilfsangebote

Dieser Besuch ist kostenpflichtig.

Kontakt

Volkssolidarität Dresden
Pflegeberaterin
Evelin Just
Laubegaster Ufer 22
01279 Dresden

Telefon: 0351/50 10-500

Mobil: 0172/72 92-475

E-Mail: pflegeberatung@volkssoli-dresden.de

Sprechzeit: Dienstag 10-12 Uhr und Donnerstag 12-14 Uhr
oder nach Vereinbarung



Ambulante Pflege

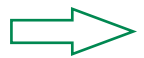
Wir unterstützen Sie bei der Pflege Ihrer Angehörigen. Umfang und Anzahl der Hausbesuche wird ganz auf Ihren Bedarf zugeschnitten.

Im Rahmen der Ambulanten Pflege bieten wir Ihnen Pflegeleistungen, Verhinderungspflege, pflegerische Betreuung und Hilfe bei der Haushaltsführung.

Pflegeleistungen

Umfasst Pflege nach SGB XI und Behandlungspflege nach SGB V

- Hilfe bei körperbezogenen Maßnahmen (z.B. Waschen, Mund- und Zahnpflege, An- und Auskleiden, Unterstützung beim Aufstehen und Zubettgehen)
- Unterstützung beim Essen und Trinken
- Beratung für pflegende Angehörige, Heil- und Hilfsmittelberatung
- Inkontinenzversorgung
- Wechsel von Verbänden
- Medikamentengabe
- Blutdruck- und Blutzuckerkontrolle
- weitere Leistungen nach ärztlicher Verordnung



Ambulante Pflege

Verhinderungspflege

Auch pflegende Angehörige werden krank, möchten in den Urlaub fahren oder benötigen von Zeit zu Zeit eine Auszeit von der Pflege. In diesen Fällen springen wir ein und übernehmen stundenweise die Betreuung und Pflege für Sie.

Voraussetzung für die Verhinderungspflege ist, dass ein Pflegegrad vorliegt, Sie seit sechs Monaten den Pflegebedürftigen zu Hause pflegen und selbst durch Termine, Urlaub oder Krankheit verhindert sind.

- Pflegeleistungen
- pflegerische Betreuung und Entlastungsleistungen
- Begleitung zu Ärzten und Behörden

Pflegerische Betreuung

Bei unserem Angebot der pflegerischen Betreuung bieten wir den Kunden Zeit und einen Gesprächspartner. Die pflegerische Betreuung ist nur in Verbindung mit Pflegeleistungen möglich.

- Anregung und Unterstützung zur Erkennung von Alltagssituationen und adäquates Reagieren auf Alltagssituationen
- Beratung und Unterstützung bei der Planung des Tagesablaufes
- Gespräche führen, Unterhaltung fördern mit dem Ziel der Aktivierung
- Gespräche und Zuwendungen zum Erhalt psychischer Stabilität und zur Vermeidung emotionaler Krisen
- Spaziergänge
- Unterstützung bei leichten Tätigkeiten im Haushalt

Hilfe bei der Haushaltsführung

Hierbei handelt es sich nicht um die übliche Haushaltshilfe, bei der unsere Mitarbeiter allein die Arbeiten im Haushalt übernehmen. Bei dem Angebot "Hilfe bei der Haushaltsführung" steht die Betreuung und das gemeinsame erledigen kleinerer hauswirtschaftlicher Tätigkeiten im Mittelpunkt.

- Tisch decken oder abräumen
- Kochvorbereitungen, Mahlzeiten kochen
- Wäsche nach Farben sortieren, Waschmaschine ein- und austräumen, Wäsche aufhängen
- Kissen vom Sofa oder Bett aufschütteln
- Blumen und Pflanzen gießen, Balkonpflanzen pflegen

Kontakt (Anschrift und Einsatzgebiet siehe Seite 27/28):

Ambulante Dienste Nord

Telefon: 0351/50 10-410 E-Mail: nord@volkssoli-dresden.de

Ambulante Dienste Ost

Telefon: 0351/50 10-600 E-Mail: ost@volkssoli-dresden.de

Ambulante Dienste West

Telefon: 0351/50 10-310 E-Mail: west@volkssoli-dresden.de

Ambulante Dienste Hochland

Telefon: 0351/21 52-552 E-Mail: hochland@volkssoli-dresden.de

Kurzzeitpflege

Kurzzeitpflege ist eine vorübergehende Pflege und Betreuung in einer vollstationären Einrichtung bis zu 4 Wochen je Kalenderjahr.

Sie ermöglicht pflegenden Angehörigen eine zeitlich begrenzte Entlastung oder bereitet einen pflegebedürftigen Menschen nach dem Krankenhausaufenthalt auf die Rückkehr in den eigenen Haushalt vor.

Wer trägt die Kosten?

Die Pflegekasse übernimmt die Kosten für einen Zeitraum von 4 Wochen pro Kalenderjahr und bis zu einem Gesamtbetrag von 1.612 Euro.

Die Kurzzeitpflege kann mit Leistungen der Verhinderungspflege kombiniert und dadurch erweitert werden.



Unsere Leistungen

- voll ausgestattete Zimmer (Einzelzimmer 12qm, Doppelzimmer bis 20qm) mit Pflegebett, Nachttisch, Schrank, TV- und Telefonanschluss, Fernsehgerät
- Pflegebad und Dusche
- komplette Mahlzeitenversorgung (Küche im Haus)
- hauswirtschaftliche Versorgung (z.B. Zimmerreinigung)
- allgemeine Pflegeleistungen
- medizinische Behandlungspflege
- soziale Beratung und Betreuung
- aktivierende und beschäftigungstherapeutische Maßnahmen
- kulturelle Angebote
- Stomaversorgung

Unsere Kurzzeitpflegen in Dresden

Gorbitz

Altgorbitzer Ring 58, 01169 Dresden

Telefon: 0351/50 10-124

E-Mail: kurzzeitpflege-gorbitz@volkssoli-dresden.de

Leubnitz

Spitzwegstraße 57, 01219 Dresden

Telefon: 0351/50 10-710

E-Mail: kurzzeitpflege-leubnitz@volkssoli-dresden.de

Tagespflege

Tagespflege ist die Pflege und Betreuung von Personen in einer teilstationären Einrichtung außerhalb ihrer häuslichen Umgebung.

Die Tagespflege hilft, pflegende Angehörige einen oder mehrere Tage in der Woche zu entlasten. Sie können in dieser Zeit zur Ruhe kommen, Ihren Hobbys nachgehen und Kraft für die Pflege tanken.

Wer kann die Tagespflege in Anspruch nehmen?

Das Angebot der Tagespflege kann jeder in Anspruch nehmen,

- der pflegebedürftig ist.
- der die häusliche Pflege nicht im erforderlichen Umfang sicherstellen kann/ bei der häuslichen Pflege Unterstützung braucht.
- der nicht pflegebedürftig ist und einen gewissen Bedarf an Betreuung wünscht.

Welchen Anspruch habe ich und wer trägt die Kosten?

Leistungsanspruch pro Monat

Pflegegrad 1	- *
Pflegegrad 2	689 Euro
Pflegegrad 3	1.298 Euro
Pflegegrad 4	1.612 Euro
Pflegegrad 5	1.995 Euro

* Menschen mit Pflegegrad 1 haben keinen Anspruch auf Tagespflege, können aber ihren Entlastungsbetrag von 125 Euro monatlich dafür einsetzen und das Angebot der Tagespflege nutzen.

Die Kosten für die Tagespflege werden von der Pflegekasse in oben genannter Höhe übernommen oder von Ihnen als Selbstzahler.

Unsere Leistungen

Unsere Tagespflegen sind wochentags von 8-16 Uhr geöffnet.

- gemeinsames Frühstück, Mittagessen und Kaffeetrinken
- soziale Kontakte, Freude und Gesellschaft
- aktivierende und beschäftigungstherapeutische Maßnahmen
- Beschäftigung nach individuellen Wünschen der Gäste
- ärztlich verordnete Behandlungspflege
- Fahrdienst zwischen Wohnung und Tagespflege
- Ausflüge zu kulturellen Veranstaltungen



Unsere Tagespflegen in Dresden

Gruna	Postelwitzer Straße 2	0351/50 10-611
Laubegast	Laubegaster Ufer 22	0351/50 10-511
Löbtau	Frankenbergstraße 23	0351/50 10-311
Trachenberge	Trachenberger Straße 6	0351/50 10-411

Alltags- und Seniorenbetreuung

Alltags- und Seniorenbetreuung ist ein Angebot der Volkssolidarität Dresden zur Unterstützung und Begleitung von Pflegebedürftigen und demenziell erkrankten Menschen und ihren pflegenden Angehörigen.

Die Angebote dienen in erster Linie zum Erhalten und Trainieren der vorhandenen Fähigkeiten und Fertigkeiten der Betroffenen, aber natürlich auch zur Entlastung der Angehörigen.

Neben Hausbesuchen mit individueller Einzelbetreuung bieten wir auch eine Betreuung in Gruppen an, die von geschulten und qualifizierten Mitarbeitern übernommen wird.

Wer kann Betreuungs- und Entlastungsleistungen in Anspruch nehmen?

Alle Menschen mit einem Pflegegrad haben Anspruch auf Betreuungs- und Entlastungsleistungen nach § 45b SGB XI.

Leistungsanspruch pro Monat

Pflegebedürftige mit Pflegegrad 1 bis 5	125 Euro
---	----------

Die 125 Euro können für Angebote zur Unterstützung im Alltag, Tages- und Kurzzeitpflege sowie Leistungen der ambulanten Pflege eingesetzt werden.

Wir beraten Sie gern.

* §45b SGB XI: Pflegebedürftige mit eingeschränkter Alltagskompetenz (z.B. bei Demenz)



Alltags- und Seniorenbetreuung

Unsere Leistungen bei Hausbesuchen

- individuelle Einzelbetreuung
- Biographiearbeit
- Beschäftigung (z.B. kreatives Gestalten, Gedächtnistraining, Spiele, Singen, Basteln)
- Unterstützung beim Kochen und Backen
- leichte körperliche Aktivitäten
- Spaziergänge und kleinere Ausflüge
- Begleitsdienst (z.B. zu kulturellen Veranstaltungen)

Neben der Einzelbetreuung bieten wir auch die Betreuung in kleinen Gruppen an.

Unsere Leistungen in den Betreuungsgruppen

- Betreuung in kleinen Gruppen (6-8 Personen)
- gemeinsames Mittagessen
- Biographiearbeit
- Beschäftigung (z.B. kreatives Gestalten, Gedächtnistraining, Spiele, Tänze im Sitzen)
- leichte körperliche Aktivitäten
- Spaziergänge
- Fahrdienst zwischen Wohnung und Betreuungsgruppe

Unsere Betreuungsgruppen in Dresden

Laubegast

Laubegaster Ufer 22, 01279 Dresden
Freitag 10-13 Uhr

Trachenberge

Trachenberger Straße 6, 01129 Dresden
jeden zweiten und vierten Donnerstag im Monat 10-13 Uhr

Zschertnitz

Seniorenbegegnungsstätte "Michelangelo"
Räcknitzhöhe 52, 01217 Dresden
Montag 10-13 Uhr

Kontakt

Volkssolidarität Dresden
Laubegaster Ufer 22, 01279 Dresden

Telefon: 0351/50 10-500
Mobil: 0172/72 92-474
E-Mail: betreuung@volkssoli-dresden.de

Sprechzeit:
Mittwoch 8-12 Uhr Freitag 8-16 Uhr

Hausnotruf

Den Wunsch selbstbestimmt und mit Sicherheit in den eigenen vier Wänden zu leben haben viele Menschen, vor allem Ältere, Hilfe- und Pflegebedürftige.

Ein Hausnotrufsystem kann die nötige Sicherheit bieten. Rechtzeitig eingesetzt kann es verhindern, dass z.B. an sich harmlose Stürze schwerwiegende Folgen haben. Außerdem garantiert es, dass im Notfall schnell Hilfe kommt.

Vorteile des Hausnotrufes

- Sicher alt werden
- 365 Tage im Jahr, rund um die Uhr, jederzeit zu erreichen
- im Notfall ist Hilfe nur einen Knopfdruck entfernt
- keine besonderen technischen Voraussetzungen nötig
- ein beruhigendes Gefühl für den Nutzer und seine Angehörigen

Unsere Leistungen

- telefonische kostenfreie Beratung
- moderne und flexible Hausnotrufsysteme
- Aufschaltung auf 24-Stunden Servicezentrale
- Schlüssel hinterlegung möglich
- Unterstützung bei der Antragstellung für die Kostenübernahme durch die Pflegekasse

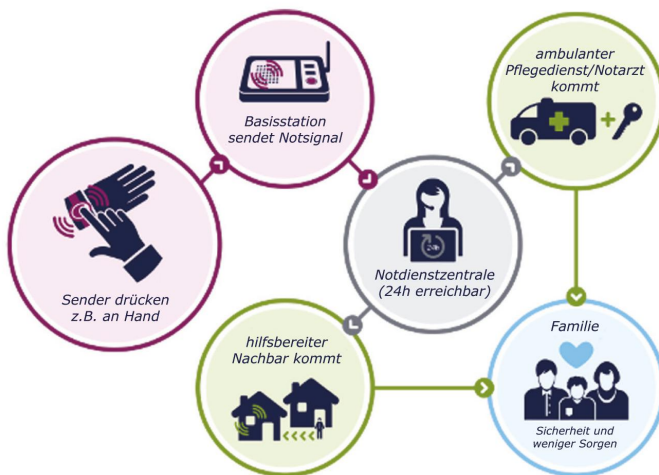
Hinweis

Der Hausnotruf ist ein offiziell anerkanntes Pflegehilfsmittel für Senioren, für das die Pflegekasse bei anerkannter Pflegebedürftigkeit und unter gewissen Voraussetzungen einen Zuschuss zu den Hausnotrufkosten zahlt.

Wie funktioniert solch ein Hausnotruf?

Mit einem kleinen Funksender, als Armband oder Medaillon tragbar, kann überall in der Wohnung auf Knopfdruck eine Verbindung zur Hausnotrufzentrale hergestellt werden.

Im Hausnotrufgerät befinden sich ein leistungsstarkes Mikrofon und ein Lautsprecher. Das ermöglicht ein bequemes Sprechen mit dem Notrufdienst, unabhängig wo sich die Person in der Wohnung aufhält. Die benötigte Hilfe wie ambulanter Pflegedienst, Angehöriger, Notarzt oder Polizei wird verständigt und in die Wohnung geschickt.



Über die Möglichkeiten der Bezuschussung durch die Kassen beraten wir Sie gern und übernehmen bei Bedarf auch alle Formalitäten.

Kontakt:

Telefon: 0351/50 10-173

E-Mail: hausnotruf@volkssoli-dresden.de

Essen auf Rädern

Täglich ein warmes, gesundes und abwechslungsreiches Mittagessen zuzubereiten, ist für Pflegebedürftige und ihre Angehörigen eine zeitaufwändige Aufgabe. Mit unserem Angebot Essen auf Rädern bieten wir eine kleine Hilfe zur Entlastung und Unterstützung im Alltag.

Wie funktioniert Essen auf Rädern?

Sie erhalten den Speiseplan für einen Monat im Voraus bzw. finden diesen auf unserer Internetseite www.volkssoli-dresden.de.

Daraus wählen Sie Ihre Menüs für den nächsten Monat und teilen uns Ihre Auswahl telefonisch oder per Mail mit bzw. geben den Speiseplanabschnitt unserem Lieferservice wieder mit. Die Bestellung ist selbstverständlich auch über unser Online-Bestellsystem möglich.

Bestellungen oder Bestelländerungen für den nächsten Tag sind bis 14 Uhr des Vortages möglich. Für das Wochenende und den Montag nach dem Wochenende müssen diese bis Freitag 14 Uhr erfolgen.



Unsere Leistungen

- qualitativ hochwertiges Essen
- Essenslieferung von Montag bis Sonntag direkt nach Hause oder Sie essen Montag bis Freitag in Gemeinschaft in unseren Begegnungsstätten
- Auswahl aus verschiedenen Menüs
- täglich wechselnder Nachtisch
- Sonderkostformen wie pürierte Kost, glutenfreie Menüs, laktose- und milcheiweißfreie Menüs, natriumverminderte Kost
- Abendbrotangebot
- Kuchensortiment



Informations- und Bestellmöglichkeit

Telefon: 0351/50 10-134 oder -119

Telefax: 0351/50 10-201

E-Mail: essen@volkssoli-dresden.de

Online-Bestellung: www.volkssoli-dresden.de/essen-bestellen/liste

Haushaltshilfe

Zur Unterstützung bei den täglich anfallenden Aufgaben kommt unsere Haushaltshilfe zu Ihnen nach Hause.

Unsere Leistungen

- Grundreinigung der Wohnung
(Frühjahrsputz, Reinigung nach Auszug oder Renovierung)
- Reinigung einzelner Zimmer
- Pflege der Wäsche und Kleidung
(z.B. Wechseln, Waschen, Bügeln, Ausbessern, Einräumen)
- Abwasch
- Müll entsorgen
- Einkauf nach Ihren Wünschen
- Treppenhausreinigung
- Balkonpflege

Unsere Vorteile

- Leistungen können jederzeit angepasst und erweitert werden
- erfahrene Haushaltshilfen
- Urlaubs- und Krankenvertretung
- Absicherung bei Unfall- und Haftpflichtschäden
- sozialversicherungspflichtige Mitarbeiter



Wer trägt die Kosten?

Unsere professionelle Haushaltshilfe können Sie als Privatzahler in Anspruch nehmen. Menschen mit Pflegegrad können hierfür auch ihren Entlastungsbetrag in Höhe von 125 Euro monatlich einsetzen.

Hinweis

Die Kosten für hauswirtschaftliche Dienstleistungen sind nach §35a Einkommensteuergesetz (EStG) in der Einkommensteuer abzugsfähig. Bis zu 20% der Rechnungssumme, maximal 4.000€, können direkt von Ihrer Steuerschuld abgezogen werden.

Unter bestimmten Voraussetzungen werden die Kosten für hauswirtschaftliche Leistungen von gesetzlichen und privaten Kranken- oder Pflegekassen oder Sozialhilfeträgern übernommen bzw. bezuschusst.

Kontaktieren Sie uns, wir kommen zu Ihnen, beraten Sie und erstellen ein individuelles Angebot für Sie.

Telefon: 0351/50 10-631

E-Mail: haushaltshilfe@volkssoli-dresden.de

Ambulanter Hospizdienst

Einen unheilbar kranken Freund oder Verwandten am Lebensende zu begleiten kostet viel Kraft und ist schwer für den erkrankten Menschen und seine Angehörigen.

Unser ambulanter Hospizdienst nimmt Ihre Fragen, Ängste und Nöte ernst und hilft Ihnen in dieser schweren Zeit. Wir gehen den Weg mit Ihnen soweit Sie es wünschen.

Wir sind da

- für regelmäßige Besuche
- für Gespräche, aber auch zum miteinander Schweigen
- zur Unterstützung bei Aktivitäten
- als Entlastung für Angehörige
- für trauernde Angehörige

Dabei richten wir uns nach Ihren individuellen Bedürfnissen.

Unsere ehrenamtlichen Hospizhelfer

- übernehmen die Begleitung
- werden auf diese Aufgabe in entsprechenden Schulungen intensiv vorbereitet
- kommen aus unterschiedlichen Altersgruppen, Weltanschauungen und Berufen

Ansprechpartnerin ist unsere Koordinatorin Judith Frickenhaus. Sie vermittelt Ihnen zur Unterstützung einen Hospizhelfer und steht Ihnen zu Beginn, aber auch während der Zeit der Begleitung, beratend zur Seite.



Nehmen Sie Kontakt auf ...

- wenn Sie Fragen zum Thema Hospiz haben und Beratung wünschen
- wenn Sie Hilfe brauchen
- wenn Sie selbst betroffen sind

Wir sind für Sie und Ihre zu pflegenden Angehörigen

Berater, Unterstützer, Wegbegleiter

Kontakt:

Volkssolidarität Dresden

Altgorbitzer Ring 58, 01129 Dresden

Telefon: 0351/50 10-115

Mobil: 0172/35 12-470

E-Mail: hospizdienst@volkssoli-dresden.de

Fahrdienst

Mit unserem Fahrdienst schaffen wir für pflegende Angehörige mehr Zeit. Denn nicht selten stellt sich die Frage nach dem Transport, wenn ein Arzt- oder Therapietermin ansteht und man selbst dafür keine Zeit hat.

Wir sorgen dafür, dass Ihre Angehörigen sicher und unkompliziert zu Terminen, Veranstaltungen oder einfach zum Treffen mit guten alten Freunden kommen.

Wer trägt die Kosten?

Die Kosten für den Fahrdienst übernehmen oder bezuschussen, je nach Voraussetzungen, die gesetzlichen und privaten Kranken- und Pflegekassen (Transportschein für Rollstuhlfahrer), die Versicherungsträger oder Sie selbst.



Unsere Leistungen

- Fahrten zur Therapie, ins Krankenhaus, zur Kur, zum Arzt oder zur Aufnahme in Pflegeeinrichtungen
- Auftragsfahrten von Krankenkassen für Menschen im Rollstuhl
- für den nicht barrierefreien Zugang bieten wir Ihnen die komplette Beförderung im Tragestuhl an
- Fahrten zwischen Wohnung und Tagespflege/Betreuungsgruppen für die Besucher unserer Tagespflegen/Betreuungsgruppen
- Einzelfahrten zu Veranstaltungen, Besuche von Angehörigen und vieles mehr
- Gruppenfahrten für bis zu 16 Personen in einem Fahrzeug

Wir sorgen schnell und unkompliziert für die Aufrechterhaltung Ihrer Mobilität und bringen Sie, wohin Sie möchten.

Gern unterbreiten wir Ihnen ein individuelles Angebot nach Ihren Wünschen und Vorstellungen. Rufen Sie uns an.

Kontakt:

Telefon: 0351/50 10-168

E-Mail: fahrdienst@volkssoli-dresden.de

Pflegesprechstunde

Volkssolidarität Dresden und Rehaland Orthopädietechnik

Hier können Sie Ihre Erfahrungen und Probleme ansprechen.

Wir geben Antworten auf verschiedenste Fragen:

- Was ist zu tun, wenn z.B. Ihr Vater oder Ihre Mutter plötzlich Pflege braucht?
- Welche Leistungen der Pflegeversicherung gibt es?
- Wie können Sie schnell und einfach einen Pflegeantrag stellen und was ist bei einer Ablehnung zu tun?
- Wer kümmert sich um Ihren pflegebedürftigen Angehörigen, wenn Sie in Urlaub fahren oder einen wichtigen Termin haben?
- Hilfsmittelberatungen für den häuslichen Bereich
- Pflegetipps

Termine 2. Halbjahr 2017

jeweils 15.30-18.00 Uhr, Filiale Rehaland Orthopädietechnik

Reißiger Straße 28, 01307 Dresden (Haltestelle Fetscherplatz)

Telefon: 0351/44 24-400 E-Mail: fetscherplatz@rehaland.com

- 21. September
- 16. November

Lockwitzer Straße 17, 01219 Dresden (Haltestelle Mockritzer Straße)

Telefon: 0351/47 21-002 E-Mail: lockwitzer@rehaland.com

- 17. August
- 19. Oktober

Kontakt Volkssolidarität: 0351/50 10-116, pflege@volkssoli-dresden.de

Volkssolidarität Dresden

Ihr Partner rund um die Pflege



Ambulante Dienste Ost

Postelwitzer Straße 2

01277 Dresden

Telefon: 0351/50 10-600

ost@volkssoli-dresden.de

Einzugsgebiet

Johannstadt, Gruna, Striesen, Blasewitz, Altstadt, Seidnitz, Tolkewitz, Niedersedlitz, Laubegast, Kleinzschachwitz, Großschachwitz, Leuben, Dobritz, Meußlitz, Sorbitz, Zschieren



Ambulante Dienste Nord

Trachenberger Straße 6

01129 Dresden

Telefon: 0351/50 10-410

nord@volkssoli-dresden.de

Einzugsgebiet

Neustadt, Klotzsche, Trachau, Trachenberge, Hellerau, Wilschdorf, Kaditz, Pieschen, Mickten, Übigau



Volkssolidarität Dresden

Ihr Partner rund um die Pflege



Ambulante Dienste West

Mohorner Straße 14c

01159 Dresden

Telefon: 0351/50 10-310

west@volkssoli-dresden.de

Einzugsgebiet

Altstadt, Löbtau, Cotta, Südvorstadt, Plauen, Gittersee, Gorbitz, Pesterwitz, Briesnitz, Coschütz, Friedrichstadt, Nickern, Reick, Zschertnitz, Prohlis, Leubnitz, Mockritz, Räcknitz, Torna, Strehlen



Ambulante Dienste Hochland

Bautzner Landstraße 128

01324 Dresden

Telefon: 0351/21 52-552

hochland@volkssoli-dresden.de

Einzugsgebiet

Schönfelder Hochland, Weißig, Bühlau, Weißer Hirsch, Loschwitz, Wachwitz, Gönsdorf, Pappritz, Pillnitz, Hosterwitz



www.volkssoli-dresden.de

Volkssolidarität Dresden

Altgorbitzer Ring 58, 01169 Dresden

Telefax

0351/50 10-200

E-Mail

info@volkssoli-dresden.de

Spendenkonto

Ostsächsische Sparkasse Dresden

BIC OSDDDE81XXX

IBAN DE83 8505 0300 3200 0677 98